

LATISINT

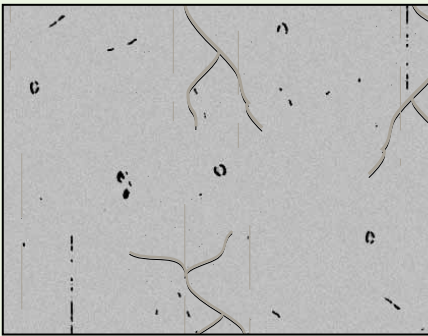


LATEX SYNTHETIQUE A BASE DE RESINES EN DISPERSION AQUEUSE POUR AMELIORER LES PERFORMANCES DES MORTIERS, ENDUITS ET COLLES

CARACTÉRISTIQUES	IMPACT ENVIRONNEMENTAL	MODE D'EMPLOI	AVERTISSEMENTS
 A BASE D'EAU	 ECO GREEN	 MELANGER MECANIQUEMENT	 CRAINT LE GEL

PROBLEME

AMELIORER LES PERFORMANCES DES MORTIERS, ENDUITS ET COLLES



Au cours des interventions de crépissage et réfection à l'aide de différents types de mortiers, on est souvent confronté à des problèmes d'adhérence aux supports soit trop lisses ou trop effrité ou seulement anciens et non cohérents. La propreté du support quelquefois ne suffit pas pour assurer l'adhérence de nouveaux mortiers. Dans ce cas-là, il est conseillé et plus sûr d'utiliser un promoteur d'adhérence.

SOLUTION

LATISINT est un agent modifiant à base de résines en dispersion aqueuse avec un copolymère styrène-butadiène à ajouter à l'eau de gâchage pour obtenir des mortiers ayant des caractéristiques d'élasticité, résistances mécaniques, imperméabilité et adhérence supérieures aux types traditionnels.

AVANTAGES

- Améliore la résistance aux écarts thermiques.
- Améliore l'adhérence, l'élasticité et la résistance à l'abrasion.
- Réduit les possibilités de fissurations et craquelures aussi pour les couches fines.
- Adhère de façon tenace aux différents types de supports.
- Améliore l'imperméabilité et la résistance chimique.

CHAMPS D'APPLICATION

LATISINT est utilisé pour:

- Préparer les mortiers de remblai pour des applications de faibles épaisseurs
- Améliorer l'adhérence et l'imperméabilité des enduits imperméabilisants et du ciment osmotique OSMOSEAL
- Améliorer l'adhérence et limiter les fissurations des mortiers appliqués sur la couche de sol
- Obtenir des mortiers à utiliser pour la réfection d'enduits et sols.
- Améliorer l'accrochage du ciment-colle sur supports difficiles.
- De façon générale, dans tous les cas où l'adhérence au support s'avère difficile.

MODE D'EMPLOI

• PRÉPARATION DU SUPPORT

Le support doit être bien propre, sans poussières, efflorescences, huiles et graisses.

• PRÉPARATION DU MÉLANGE

LATISINT devra être dilué avec de l'eau selon les rapports conseillés (1) avant d'être malaxé à des mélanges secs de ciment et granulats (2).

- Maintenir le mortier humide pendant deux jours lors de températures élevées
- Suivre les règles générales de composition et d'application des mortiers et bétons
- Stocker le produit à une température supérieure à +5°C.

- Craint le gel.

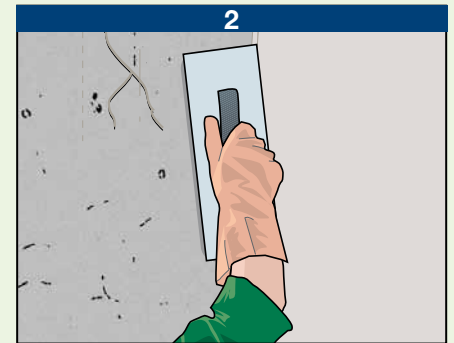
- Ne pas utiliser LATISINT pur comme primer ou pont d'adhérence, malaxer avec du coulis au ciment.

CONSOMMATION

Le rapport de malaxage de LATISINT à l'eau est, en général, de 1:3 mais il peut être utilisé en rapports 1:2 ou 1:1 selon les couches et l'utilisation.

AVERTISSEMENTS

- Nettoyer le matériel avec de l'eau immédiatement après usage
- Utiliser LATISINT entre + 5°C et + 40°C.



CARACTERISTIQUES TECHNIQUES

LATISINT	
Aspect	liquide
Couleur	blanc
Densité apparente (masse volumique)	1,02 kg/litre
pH	10
Résidu solide	30%
Inflammabilité	non
Stockage dans les emballages d'origine	12 mois

Performances des mortiers modifiés avec LATISINT

Résistance à l'humidité	excellente
Résistance au vieillissement	excellente
Résistance aux huiles et solvants	médiocre
Résistance aux alcalis et aux acides	discrète
Résistance thermique allant	de -30°C à +90°C

NORMES DE SECURITE

- Ventiler le lieu de travail comme il se doit.
- Protéger les mains et les yeux avec des gants et lunettes.
- En cas de contact avec les yeux et la peau laver abondamment et immédiatement avec de l'eau.
- Durant le gâchage, protéger les voies respiratoires avec des masques appropriés.
- Conserver le produit hors de la portée des enfants.

CONDITIONNEMENT

- LATISINT**
- Bidon de 20 kg.
 - Bidon de 5 kg

• POUR TOUT RENSEIGNEMENT SUPPLÉMENTAIRE OU USAGE PARTICULIER, CONSULTER NOTRE BUREAU TECHNIQUE. • POUR UN USAGE CORRECT DE NOS PRODUITS, CONSULTER LES FICHES TECHNIQUES INDEX •

index
Construction Systems and Products

Internet: www.indexspa.it
e-mail Inform. Tecniche Commerciali: tecom@indexspa.it
e-mail Amministrazione e Segreteria: index@indexspa.it
e-mail Index Export Dept.: index.export@indexspa.it

Via G. Rossini, 22 - 37060 Castel D'Azzano (VR) - Italy - C.P.67 - Tel. (+39)045.8546201 - Fax (+39)045.518390



et les utilisations du produit. Etant donné les nombreuses possibilités d'emploi et la possible interférence d'éléments ne dépendant pas de notre volonté, nous déclinons toute responsabilité en ce qui concerne les résultats. Il incombe à l'Acquéreur d'apprécier, sous sa responsabilité, si le produit est adapté à l'usage prévu.

Les données fournies sont des données moyennes indicatives, relatives à la production actuelle, et peuvent être modifiées et actualisées par INDEX S.p.A. à tout moment, sans préavis et à sa disposition. Les conseils et les informations techniques fournis représentent nos meilleures connaissances concernant les propriétés