

RESISTO UNIFIX

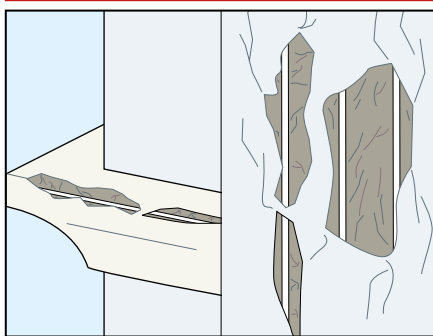
MORTIER THIXOTROPE FIBRORENFORCÉ À ADHÉRENCE MAJORÉE ET À RETRAIT COMPENSÉ, POUR LE RAGRÉAGE ET LA RÉHABILITATION STRUCTURELLE DU BÉTON

CONFERER DES AVANTAGES **LEED**

CARACTERISTIQUES	IMPACT ENVIRONNEMENTAL	MODE D'EMPLOI			AVERISSEMENTS
	ECO GREEN	RECYCLABLE	MELANGER MECANIQUEMENT	APPLIQUER A LA TALOCHE	APPLIQUER A LA TRUELLE
					STOCKAGE: DANS UN LIEU SEC

PROBLÈME

RAGRÉER ET EFFECTUER DE PETITES RÉPARATIONS DANS LE BÉTON



Pour la rénovation du béton, plusieurs produits assumant diverses fonctions sont disponibles : réparation, enduisage, ragréage, etc. Un mortier pour une rénovation en épaisseur ne peut généralement pas être utilisé pour ragréer et uniformiser les surfaces. D'où la nécessité d'utiliser plusieurs produits.

SOLUTION

Pour les réparations impliquant une forte épaisseur et un ragréage fin, le mortier à retrait compensé **RESISTO UNIFIX** permet de répondre aux besoins de rénovation et de ragréage avec un seul produit polyvalent. **RESISTO UNIFIX** est un produit prédosé en poudre à base de ciment à haute résistance, d'agrégats sélectionnés d'une granulométrie maximale de 0,5 mm et d'additifs qui garantissent une excellente adaptabilité et adhérence aux supports. **RESISTO UNIFIX** possède une thixotropie élevée, ce qui permet une utilisation pour les petites réparations verticales et épaisses sans coffrage. **RESISTO UNIFIX** a un temps de prise moyen, une forte résistance mécanique et une consistance élastique idéale pour les réparations.



DOMAINES D'UTILISATION

RESISTO UNIFIX convient aux nombreux cas de rénovation du béton, pour les réparations, la reconstruction de l'enrobage des barres, la régularisation, le lissage, l'enduisage des caniveaux, des viaducs et des travaux hydrauliques en général.

AVANTAGES

- Ajustabilité élevée.
- Adhérence élevée au support en béton, consistance élastique et dilatation thermique similaires à celles du béton.
- Thixotropie élevée et retrait compensé pour une application facile sans coffrage et sans formation de fissure.

MODALITÉS DE POSE

• PRÉPARATION DU SUPPORT

Les supports en béton doivent être nettoyés pour garantir une excellente adhérence du mortier **RESISTO UNIFIX**. Il est donc nécessaire d'éliminer toutes les parties détachées et sans consistance au moyen d'un scalpel, d'une brosse ou par hydro-lavage. Les traces d'huiles, de produits décofrants, de rouille et toutes salissures en général doivent être éliminées.

Les éventuels fers découverts doivent être nettoyés et passivés avec STRATO FER ou avec un coulis de ciment et de STRATO 4900 (1).

Mouiller la sous-couche en évitant les voiles d'eau, qui seront éventuellement éliminés avec de l'air comprimé ou avec une éponge.

• PRÉPARATION DU MÉLANGE

RESISTO UNIFIX s'obtient en mélangeant le produit avec la quantité adéquate d'eau propre (voir tableau) (2). Pour le gâchage, il est possible d'utiliser des bétonnières ordinaires ou des perceuses à faible vitesse, en ajoutant **RESISTO UNIFIX** à l'eau précédemment versée et en mélangeant pendant 3-4 minutes. Éviter que cette opération se prolonge outre le temps nécessaire pour obtenir un bon mélange amalgamé.

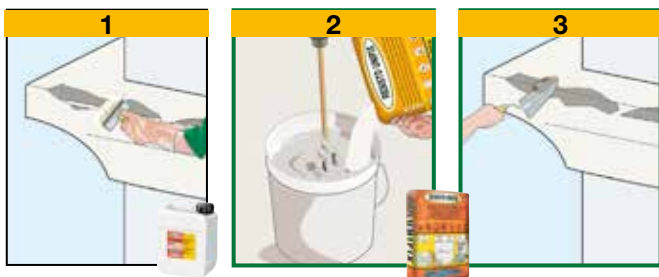
Il convient de rappeler que l'eau est un composant important du mortier : elle doit être ajoutée dans les doses conseillées pour ne pas nuire à certaines caractéristiques, telles que les résistances mécaniques, le retrait, etc.

• APPLICATION

L'application est effectuée à l'aide d'une spatule en inox ou avec une truelle sans coffrage (3). **RESISTO UNIFIX** peut être appliqué par pulvérisation avec les appareils de type Turbosol ou Putzmeister.

• CONSOMMATION

Environ 18 kg/m² par cm d'épaisseur.



(Continue)

CARACTERISTIQUES TECHNIQUES

	Norme de Référence	RESISTO UNIFIX
Aspect		poudre
Couleur		Grise
Granulométrie		0÷0.7 mm
Masse volumique apparente	EN 1015-6	1.25 ± 0.10 kg/L
Eau de gâchage		18% ± 1%
Stockage en lieu sec dans les emballages d'origine		12 mois
Caractéristiques du mélange et mode d'emploi		
Masse volumique du mélange		1.95 ± 0.10 kg/L
pH gâchage		environ 12
Temps d'utilisation du gâchage (*)		environ 60 minutes
Température d'application		+5°C ÷ +35°C
Épaisseur minimale d'application		1 mm
Épaisseur maximale d'application par couche		10÷30 mm (petites réparations)
Application		Manuelle ou mécanique
Caractéristiques de performance		
	Norme	Performances du produit
Classe et typologie	EN 1504-3	R3 - PCC
Résistance à la compression - après 28 jours	EN 12190	≥25 MPa
Résistance à la flexion - après 28 jours	EN 196-1	≥5 N/mm ²
Contenu ions-chlorure	EN 1015-17	Absent
Liaison d'adhérence	EN 1542	≥1.5 MPa
Compatibilité thermique aux cycles de gel-dégel - Partie 1	EN 13687-1	≥1.5 MPa
Absorption d'eau par capillarité	EN 13057	w ≤ 0.5 kg/m ² ·h ^{0.5} - W1
Durabilité - Résistance à la carbonatation	EN 13295	Essai réussi
Module élastique à la compression		≥15 GPa
Résistance thermique - Température de service		-30°C ÷ +90°C
Réaction au feu	EN 13501-1	A1
Substances dangereuses	EN 1504-3	Conforme note en ZA.1

Conditions d'essai: température 23±2°C, 50±5% H. R. et vitesse de l'air dans la zone d'essai <0,2 m/s. Les paramètres peuvent varier en fonction des conditions spécifiques du chantier: température, humidité, ventilation, pouvoir absorbant du fond.

(*) Les temps exprimés sont plus longs ou plus courts en fonction de la diminution ou de l'augmentation de la température.

Conformément à la norme européenne EN 1504-9 - Principes d'évaluation d'utilisation des produits et systèmes.

(Suit)

• AVERTISSEMENT

- Utiliser de l'eau froide en été et à 20 °C en hiver.
- Température d'application de +5 °C à +35 °C.
- Ne pas ajouter d'eau lorsque la prise du mélange a commencé.
- N'ajouter aucun autre matériau tel que liants, agrégats ou additifs.
- Durant les périodes chaudes, maintenir la surface du mortier effectuée humide pendant au moins 24 heures, en évitant le séchage rapide du produit.
- Durant les périodes chaudes à +30°C le temps d'ajustabilité est réduit à 20-30 minutes.
- Ne pas appliquer sur des surfaces lisses.
- L'application sur de grandes épaisseurs doit être limitée aux petites réparations. Sur de grandes surfaces, utiliser RESISTO TIXO ou RESISTO REP.
- Nettoyer les outils à l'eau et les surfaces

revêtues avec un chiffon humide tout de suite après la pose.

- Durant la saison chaude éviter d'exposer le produit aux rayons du soleil.
- Stocker dans un endroit sec dans les emballages d'origine fermés.

EMBALLAGE

Sac de 25 kg

• POUR TOUT RENSEIGNEMENT SUPPLÉMENTAIRE OU USAGE PARTICULIER, CONSULTER NOTRE BUREAU TECHNIQUE. • POUR UN USAGE CORRECT DE NOS PRODUITS, CONSULTER LES FICHES TECHNIQUES INDEX. •

 Construction Systems and Products Via G. Rossini, 22 - 37060 Castel D'Azzano (VR) - Italie - C.P.67 T. +39 045 8546201 - F. +39 045 518390	Internet: www.index-spa.com Informazioni Tecniche Commerciali tecom@indexspa.it Amministrazione e Segreteria index@indexspa.it E-mail Dépt. export Index index.export@indexspa.it		TOTAL QUALITY index 	Environmental Management Systems index 	 associé de GBC Italie	
			9/2016 (m. 6/2015)			