

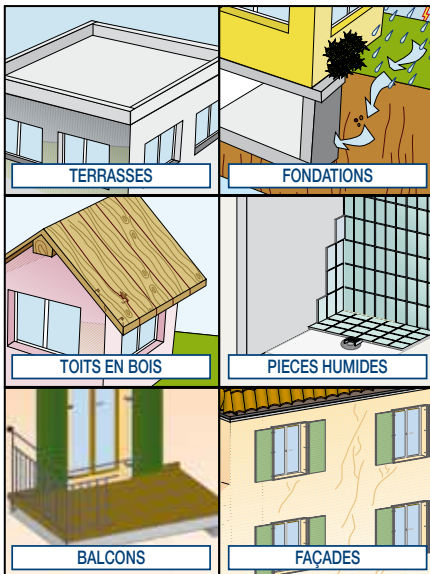
# UNOLASTIC



IMPERMEABILISANT ELASTOMERE BITUMINEUX MONOCOMPOSANT A L'EAU RECOUVRABLE AVEC DES MORTIERS AU CIMENT

## PROBLEME

IMPERMEABILISER DIFFERENTS TYPES DE STRUCTURES AVEC DES PRODUITS LIQUIDES



## SOLUTION

CARACTERISTIQUES



MONO-COMPOSANT



IMPERMEABLE

UNOLASTIC est une pâte crémeuse noire dans une solution aqueuse prête à l'emploi, elle est composée d'un mélange de résines synthétiques élastiques particulières, de bitumes spéciaux et d'apports au quartz. Une fois sèche, la pâte ainsi obtenue est caractérisée par une élasticité élevée et une excellente adhérence au support, de plus elle est imperméable.

## DOMAINES D'UTILISATION

UNOLASTIC est utilisé pour réaliser des imperméabilisations tant à la verticale qu'à l'horizontale sur des surfaces en béton et céramique, en ciment, ou en plâtre. Il est utilisé pour imperméabiliser les dalles de béton, fondations; éléments difficiles à exécuter sur les toits ou terrasses, pots, bacs à fleurs; salles de bains, saunas, cabines de douche, bois et placoplâtre, etc.

UNOLASTIC peut être utilisé comme revêtement élastique pour la protection imperméable des bétons et enduits présentant des micro-lésions et protège ces derniers des gaz atmosphériques agressifs tels que le  $CO_2-SO_2$ .

## AVANTAGES

- Produit atoxique à l'eau.
- Excellente adhérence sur différents supports UNOLASTIC
- Excellente résistance à l'eau.
- Excellente élasticité .
- Recouvrable avec des mortiers au ciment.

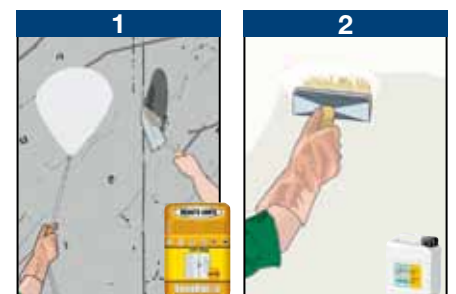
## MODE D'EMPLOI

### • PREPARATION DU SUPPORT

Les surfaces en béton doivent être parfaitement propres, sans poussière, huiles, parties détachées et sèches. Il est donc nécessaire d'éliminer toutes les parties détachées et sans consistance au moyen d'un scalpel, d'une brosse ou par hydrolavage. Les parties détériorées doivent être restaurées au moyen de mortiers appropriés de la ligne RESISTO de façon à obtenir une surface uniforme et compacte (1). Sur les surfaces régularisées et propres, appliquer au pinceau, au rouleau ou par vaporisation, le primer à l'eau PRIMER FIX à raison de 300 g/m<sup>2</sup> (2).

(continuer)

IMPERMEABLE  
MONO-COMPOSANT  
FLEXIBLE  
DUCTILE  
RESISTANT



**index**  
Construction Systems and Products



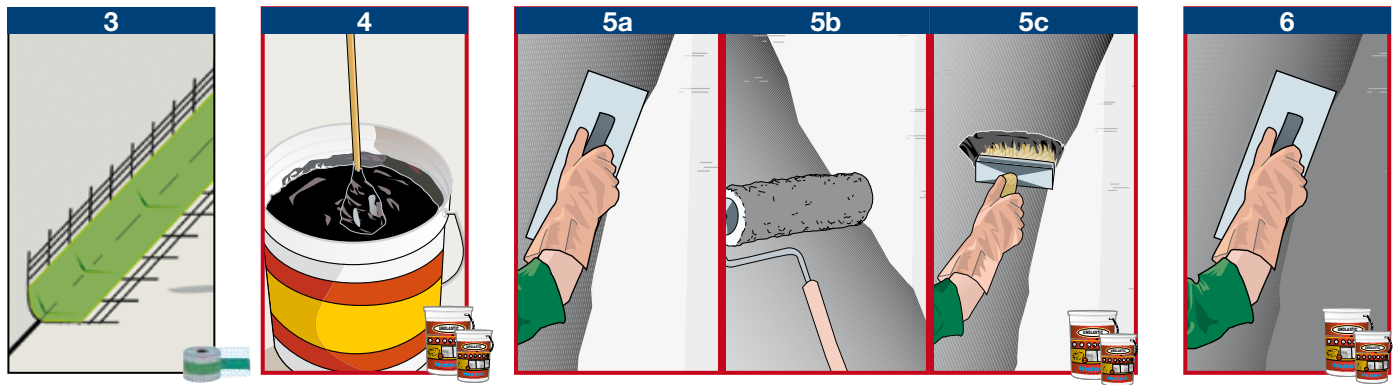
Les supports humides (humidité >5%) doivent être traités avec le primaire époxy au ciment EPOSTOP ABC ayant une fonction de barrière à la vapeur afin d'éviter les décrochements et boursouffures, pour une consommation de 700 g/m<sup>2</sup>. Les éléments en métal faisant partie de la surface à traiter doivent être dégraissés, sans rouille et passivants, avec une couche de STRATO AB. Les surfaces en céramique doivent être solides, dégraissées et avec une pente correcte. Les éventuels carreaux sur le point de se détacher doivent être enlevés et la cavité bouchée avec du mortier au ciment rapide.

Après durcissement des parties bouchées, appliquer au pinceau, au rouleau ou par vaporisation, le primer à l'eau PRIMER FIX à raison de 300 g/m<sup>2</sup>. Les joints de dilatation structuraux doivent être conçus en fonction des dimensions et des sollicitations. Les joints de fractionnement et périmétraux doivent être scellés à l'aide du ruban joint COVERBAND (3) fixé avec UNOLASTIC ou de la colle ELASTOCOL AB.

#### • APPLICATION

Le produit est prêt à l'emploi, il suffit de le gâcher (4), il s'applique tel quel, sans dilution, en prenant soin de réaliser une surface homogène.

MODE D'EMPLOI				
MELANGER MECHANIQUEMENT	APPLIQUER AU PISTOLET	APPLIQUER A LA SPATULA	APPLIQUER AU PINCEAU	APPLIQUER AU ROULEAU
				TEMPERATURE D'APPLICATION
				+5°C +35°C



24 heures après l'application du primer, appliquer **UNOLASTIC (5)** à la spatule, au pinceau ou au rouleau et noyer l'armature RINFOTEX PLUS dans la première couche lorsque cela est nécessaire. Les dépassements de l'armature doivent être de 10 cm. Les rebords le long du mur doivent dépasser la hauteur de la plinthe ou aller au-delà du niveau de contact avec l'eau. Les angles internes et externes seront préparés en découpant des goussets d'armature façonnés. La seconde couche peut être appliquée «frais sur frais» si la première est armée, le lendemain dans le cas contraire (6).

L'armature doit toujours être retournée sur les parties verticales en prenant soin de bien faire adhérer le tissu dans les angles et arrêtes en prêtant une attention particulière à l'imprégnation. **En cas de surfaces supérieures à 10 m<sup>2</sup> ou de support sollicités, il est conseillé d'armer le produit avec RINFOTEX PLUS.**

UNOLASTIC s'applique au pinceau, à la brosse, au rouleau, à la spatule ou par vaporisation à l'aide d'outils appropriés, tant à l'horizontale qu'à la verticale. Pour obtenir une épaisseur uniforme lors de l'application à la spatule, il est conseillé d'utiliser une spatule dentée avec des dents de 4 mm puis de repasser avec la partie lisse de la spatule de façon à obtenir une épaisseur uniforme d'environ 2 mm. Après 4 jours à 20°C le matériel est prêt pour les éventuels tests d'étanchéité ou pour être recouvert avec des matériaux à base de ciment tels que des colles

pour carreaux dans les salles de bains, terrasses, etc. ou avec des enduits de protection au ciment en cas de fondations, du mortier au ciment pour lit de mortier pour tuiles rondes et/ou autres tuiles en cas de toits inclinés, ou pour être verni avec ELASTOLIQUID S en cas de couverture de craquelures sur des façades.

### CONSUMMATION

3 Kg/m<sup>2</sup> pour un film sec de 2,0 mm (ne pas appliquer en épaisseurs supérieures à 2 mm par couche).

### AVERTISSEMENTS

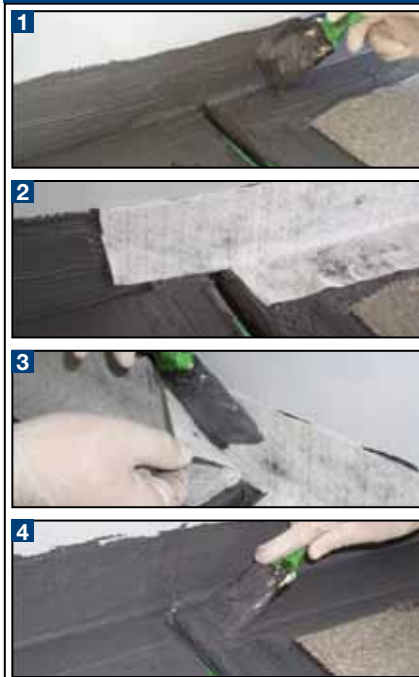
- Le produit craint le gel. Une fois gelé, il n'est plus utilisable.
- Eviter les conditions extrêmes de chaleur et froid durant l'application.
- Ne pas appliquer dans des conditions atmosphériques défavorables, la couche encore humide peut être délavée par l'eau de pluie ou détériorée par la rouille ou le gel. Température minimum d'application +5°C.
- Produit non adapté pour l'application sur des réservoirs en béton contenant de l'eau potable
- UNOLASTIC doit être conservé dans un lieu frais, à une température non inférieure à +5°C et protégé des rayons solaires.
- Peut aussi être appliqué sur des surfaces légèrement humides (humidité <5%).

## DETAILS POUR LA POSE

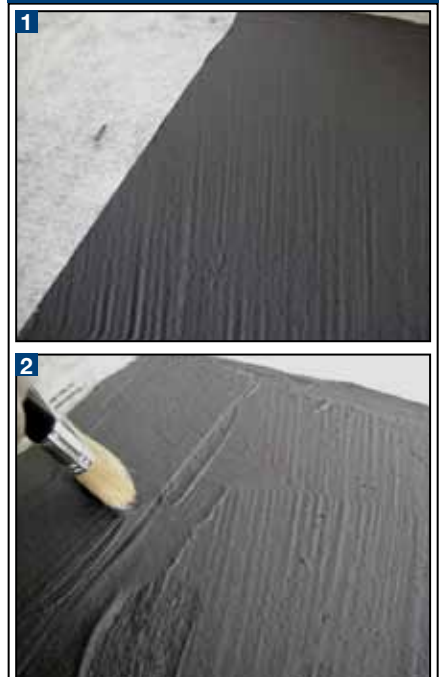
### JOINT DE DILATATION



### REVERS SUR LE MUR



### JUXTAPOSITION DE L'ARMATURE



## TESTS DE LABORATOIRE

ADHÉRENCE AU BÉTON



ADHERENCE AU VERRE



ADHERENCE SUR ACIER



ÉTANCHÉITÉ À L'EAU



CRACK BRIDGING



ALLONGEMENT À LA RUPTURE



FLEXIBILITÉ À FROID

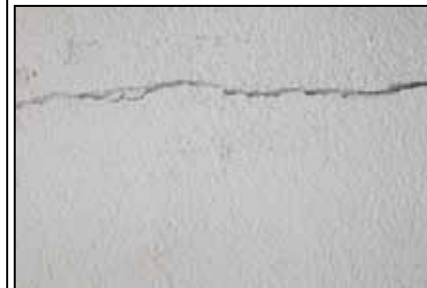


## DOMAINES D'APPLICATION - RÉFÉRENCES

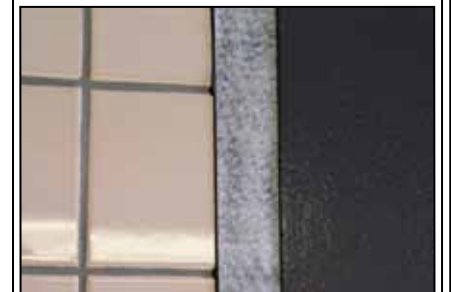
FONDATEMENTS



FISSURES



RENOVATIONS DES SOLS



TOITS EN BOIS



## CARACTERISTIQUES TECHNIQUES

UNOLASTIC	
Aspect	pâte
Couleur	noir
Poids spécifique (masse volumique) (UNI EN ISO 2811-1)	1,50±0,05 kg/litre
Résidu sec-poids (UNI EN ISO 3251)	78±4%
pH	9-9,5
Adhérence	
• au béton après 28 jours	>1,0 N/mm <sup>2</sup>
• au béton après immersion dans l'eau	>0,5 N/mm <sup>2</sup>
• au béton après action de la chaleur	>2,0 N/mm <sup>2</sup>
• au béton après des cycles de gel-dégel	>0,5 N/mm <sup>2</sup>
• sur le verre	>1,0 N/mm <sup>2</sup>
• sur acier	>2,0 N/mm <sup>2</sup>
• sur bois	>1,0 N/mm <sup>2</sup>
Facteur de résistance à la diffusion de la vapeur	μ > 5.000
Allongement à la rupture	
• à 23°C - U.R. 50% (NFT 46002)	240±40%
• avec armature (EN 12311-1)	70±15%
Charge de rupture	
• à 23°C - H.R. 50% (NFT 46002)	1,4±0,3 MPa
• avec armature (EN 12311-1)	520±50 N
Poinçonnement statique	
• méthode A (EN 12730)	45 kg
• méthode B (EN 12730)	25 kg
Poinçonnement dynamique	
• méthode A (EN 12691)	1.000 mm
• méthode B (EN 12691)	1.000 mm
Flexibilité à froid (UNI 1109)	-10°C
Absorption d'eau 24 h (méthode interne)	<1%
Étanchéité à l'eau (EN 1928)	>500 KPa
Test de crack bridging (méthode interne)	>3 mm
Inflammabilité	Ininflammable
Temps d'attente pour l'application entre chaque couche	24 heures
Temps de séchage (20°C - H.R. 65%)	
• hors toucher	6 heures
• sèche	4 jours
Stockage dans les emballages d'origine	12 mois

et les utilisations du produit. Etant donné les nombreuses possibilités d'emploi et la possible interférence d'éléments ne dépendant pas de notre volonté, nous déclinons toute responsabilité en ce qui concerne les résultats. Il incombe à l'Acquéreur d'apprécier, sous sa responsabilité, si le produit est adapté à l'usage prévu.

### NORMES DE SECURITE

- Durant le gâchage, protéger les voies respiratoires avec des masques appropriés.
- Protéger les mains et les yeux avec des gants et lunettes.
- Ventiler le lieu de travail comme il se doit.
- En cas de contact avec les yeux, laver abondamment avec de l'eau.

### CONDITIONNEMENT

#### UNOLASTIC

- Pot de 20 kg
- Pot de 10 kg

Les données fournies sont des données moyennes indicatives, relatives à la production actuelle, et peuvent être modifiées et actualisées par INDEX S.p.A. à tout moment, sans préavis et à sa disposition. Les conseils et les informations techniques fournis représentent nos meilleures connaissances concernant les propriétés

• POUR TOUT RENSEIGNEMENT SUPPLÉMENTAIRE OU USAGE PARTICULIER, CONSULTER NOTRE BUREAU TECHNIQUE.  
• POUR UN USAGE CORRECT DE NOS PRODUITS, CONSULTER LES FICHES TECHNIQUES INDEX.

**index**  
Construction Systems and Products

Via G. Rossini, 22 - 37060 Castel D'Azzano (VR) - Italy - C.P.67 - Tel. 045.8546201 - Fax 045.512444

INTERNET: [www.indexspa.it](http://www.indexspa.it)  
E-MAIL: [index.export@index-spa.it](mailto:index.export@index-spa.it)

